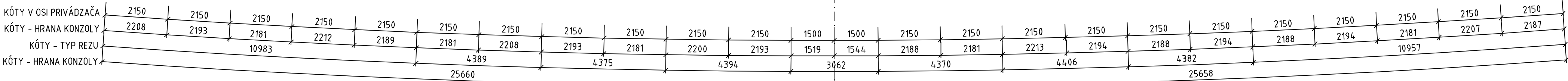
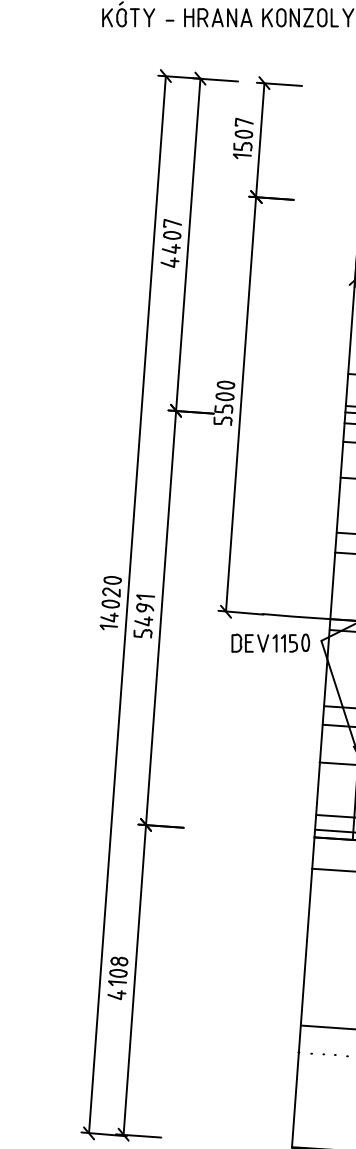


PÔDORYS VAHADLO 1 L=50.3m

M 1:100 KÓTY - HRANA KONZOLY

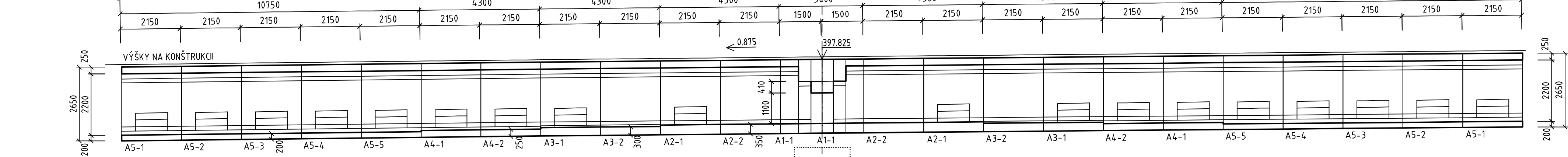
KÓTY - TYP REZU

KÓTY - HRANA KONZOLY



POZDĽŽNÝ REZ VAHADLO 1 L=50.3m

M 1:100



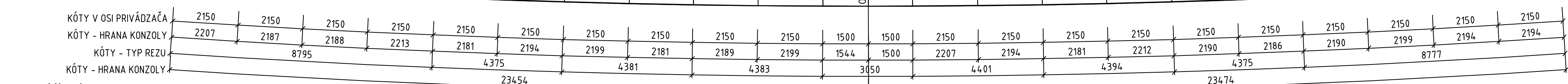
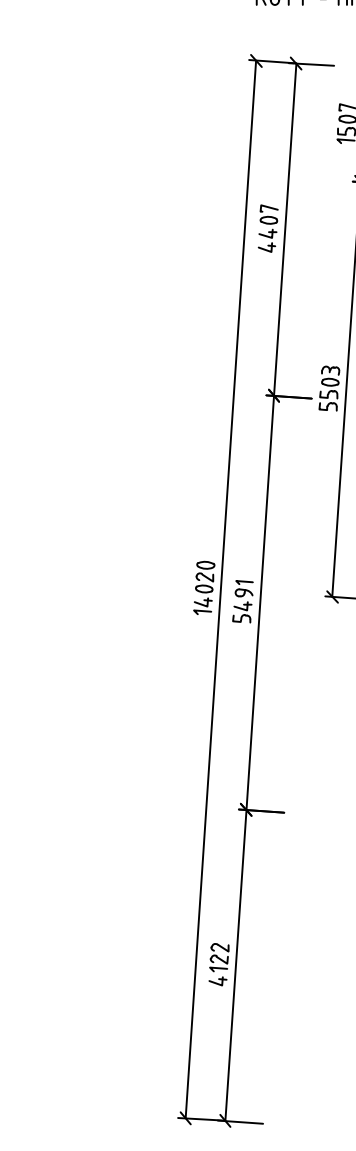
PÔDORYSVAHADLO 2 - L=46.0M

M 1:100

KÓTY - HRANA KONZOLY

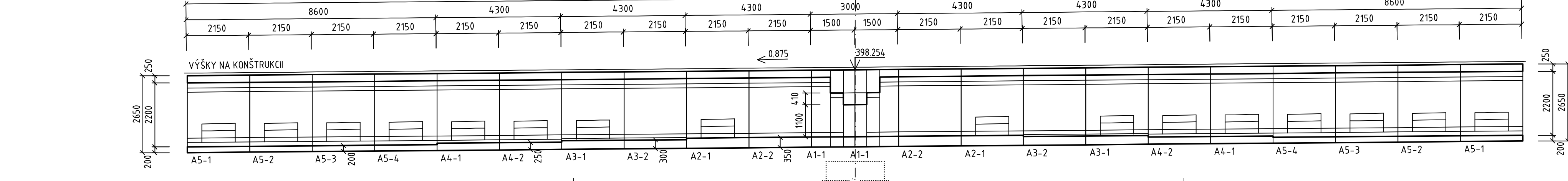
KÓTY - TYP REZU

KÓTY - HRANA KONZOLY



POZDĽŽNÝ REZ VAHADLO 2 - L=46.0M

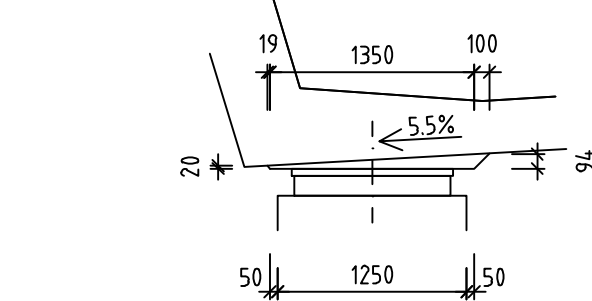
M 1:100



DET 1

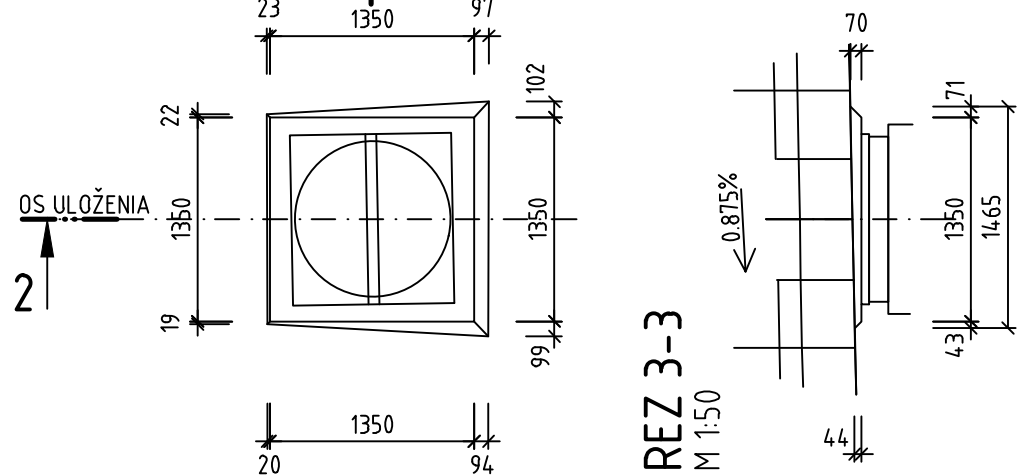
REZ 2-2

M 1:50



PÔDORYS

M 1:50



REZ 3-3

M 1:50



POUŽITÉ MATERIÁLY :

NOSNÁ KONŠTRUKCIA	C40/50-XC2,XD1,XF2(SK)-C10.1-Dmax16
BETONÁRSKA VÝSTUŽ	B500B
PREDPÍNACIA VÝSTUŽ	LSA 15,7/1860MPa

POZNÁMKY :

- PRIEČNE REZY SEGMENTAMI JEDNOTLIVÝCH TYPOV SÚ VO VÝKRESE 7.1
- OSADENIE LOŽÍSK JE ZÁVISLÉ OD ICH TYPU
- DO DOBETONÁVKY SPODNEJ DOSKY, DO NAJNÍŽŠIEHO MIESTA V PRIEČNOM SMERE, BUDE VLOŽENÁ RÚRKA DN150, PRE PŘÍPAD VÝSKUTY VODY V KOMORE

OBJEDNÁVATEL



NÁRODNÁ DIAĽNIČNÁ SPOLOČNOSŤ

DOKUMENTÁCIA NA REALIZÁCIU STAVBY

218-00

ZÁKAZKA		DIAĽNIČNÝ PRIVÁDZAČ LIETAVSKÁ LÚČKA - ŽILINA I. ETAPA km 0,0 - 3,8		GC GEOCONSULT	
ČASŤ STAVBY		218-00 MOST NA PRIVÁDZAČI V km 0,810		MILETIČOVA 21, P.O. BOX 34 820 05 BRATISLAVA 25 TEL.: 02/5951 4783, FAX.: 02/5951 4788	
PRÍLOHA		VÝKRES TVARU N.K. - VAHADLÁ DC2 - P8,P9		STUPEN	ČÍSLO ZÁKAZKY
OBJEDNÁVATEL		NÁRODNÁ DIAĽNIČNÁ SPOLOČNOSŤ, a.s.		DRS	1347/1230
HLAVNÝ INŽ. PROJ.		Ing. Ondrej KUPČO		OKRES	ŽILINA
TECH. KONTROLA		Ing. Andrej Prišula, PhD.		KATASTRÁLNE ÚZEMIE	
VÝPRACOVAL		Ing. Dušan Ďuriš, PhD.		PORÚBKATÚRE	
VÝŠKOVÝ SYSTÉM		Bpv		ČÍSLO PRÍLOHY	
DÁTUM		05.2015		SÚPRAVA	
FORMÁT		8x A4		7.4	
MIERKA		1:100:50			